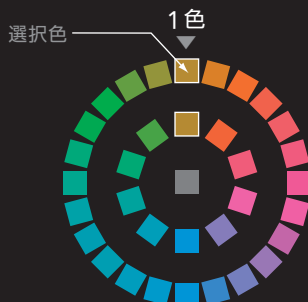


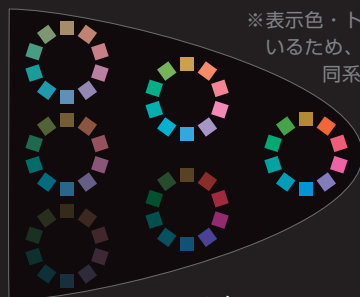
プロの技から生まれた“混色・グラデーション配色”ツール。
 プロの現場で、教育の現場で、ITを活用した効果的な配色・学習ができます。

色相

- 色相円 (L*a*b*)
 [24色相 / 10色相]



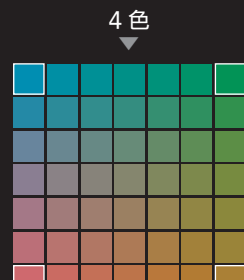
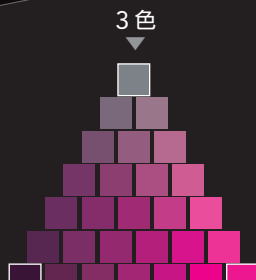
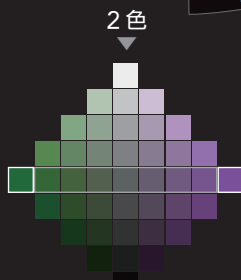
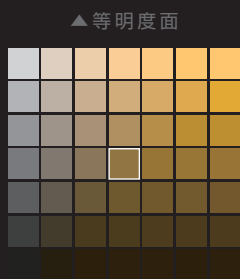
トーン表を作成してみよう！



※表示色・トーンは、L*a*b*を基としているため、明度・彩度の調整によっては同系トーン内に入らない表示色が現れることがあります。

明度

- 明度・彩度・トーン (L*a*b*)



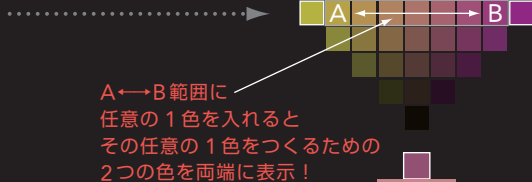
彩度

トーン

▲ 等色相面

混色

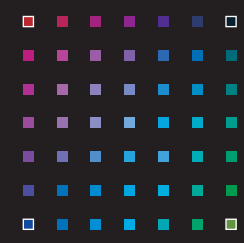
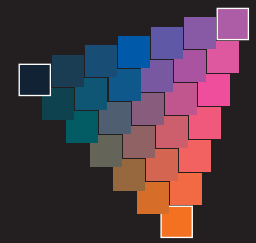
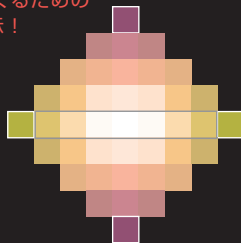
- 混色 (L*a*b*, XYZ, RGB)



A↔B範囲に任意の1色を入れるとその任意の1色をつくるための2つの色を両端に表示！

加法混色

- 加法混色



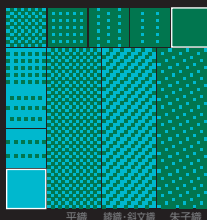
併置加法混色

- 併置加法混色

- 織組織

[平織 / 綾織 (斜織) / 朱子織]

織組織



※ 色域外 (sRGB) 表示の推奨

「色域外表示ボタン」をチェックすると、一般的なモニター画面 (sRGB) で表示されない色を警告する「色域外警告マーク」→ が各色ごとに表示されます。



新時代のカラーカード—— TOCOL® Color Bookの機能を最大限に活用できる“Congrats Color Tool”

✿ “混色・グラデーション配色”をつくるデスクトップアプリケーション(無料!)—— TOCOL® Congrats Color Tool (Windows・Macintosh対応)

- ① パソコン上で好きな色を選択し、混色やグラデーションカラーを作成できます。
- ② オリジナルで作成したEXカラーチャートを読み込み、選択することができます。
※初期設定には、「TOCOL Color Book」「JIS慣用色名」「Webセーフカラー」が入っています。
- ③ 色の三属性「色相」・「彩度」・「明度」、色調(トーン)の理解と色彩の体系的な学習が、ITを利用して効果的に行えます。
- ④ 任意の1色をつくるための2つの色を探することができます。
- ⑤ 「織物の組織(平織・綾織・朱子織)」の色見え方をシミュレーションできます。

※カラーホイールはL*a*b*(D65)を用いています。
※ご利用にはAdobe® AIR™ランタイムが必要です。

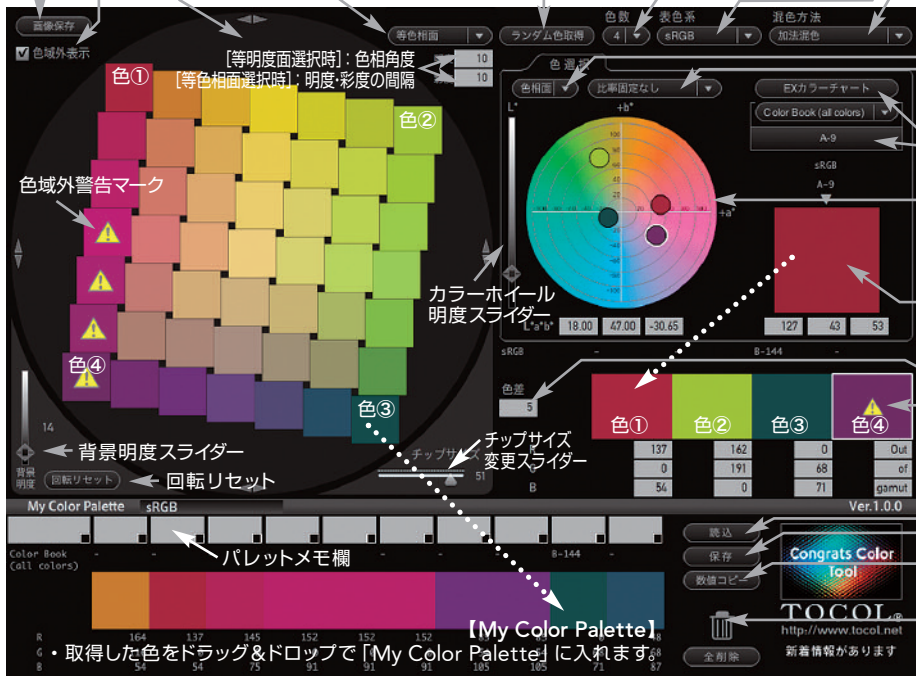
【画像保存】・表示された混色・グラデーションカラーをPNG画像で書き出します。

【色域外(sRGB)表示】・チェックを入れると、一般的なモニターで使用されているsRGBの色再現域外の色を警告する「色域外警告マーク」を表示します。

【色表示サークル】・サークル内でマウスをドラッグするとサークル内のグラデーションカラーが回転します。

【等明度面・等色相面(切替ボタン)】・1色選択時のみ表示切替できます。

【ランダム色取得】・色をランダムに変更できます。



Tips TOCOL Color Bookに掲載されていない色の見つけ方

【Color Book チャート】 色相

マンセル 20色相	A-101 (5PB)	A-102 (10PB)	A-103 (5P)	A-104 (10P)	A-105 (10RP)	...	明度・ 彩度の変 化
基本色相	A-64	A-73	A-73 ?	A-82 (5RP)	...		
明度を上げた 色相	A-66	A-75	A-84	...			

● A-73 と A-82 の中間の色
混色・グラデーションツール『TOCOL Congrats Color Tool』の混色(2色)モードでA-73とA-82を選択し、2色間の色を表示。必要な表色系の数値を調べることができる。

A-73 と A-82 の中間値(L*a*b*) = 51.20, 52.95, -23.70



【色数(選択ボタン)】・取得する色数を選択します。
※1~4色モードの選択が可能です。

【表色系(選択ボタン)】・選択した表色系の数値を表示します。

マンセル(D65/C), L*a*b*(D65/D50/A), sRGB, Adobe RGB, HSV(sRGB), HTML(sRGB), XYZ, Yxy
【混色方法(選択ボタン)】・混色方法を選択します。
※L*a*b*, XYZ, RGB, 加法混色, 併置加法混色・織組織

【色相面・明度面(切替ボタン)】・色相面と明度面を切り替えて色選択ができます。

【比率固定(選択ボタン)】・各色の色相・明度・彩度比率を固定した色選択ができます。

【EXカラーチャート】・オリジナルで作成したEXカラーチャートを読み込み、選択することができます。

【カラーホイール[L*a*b*(D65)]】・カラーホイール上から色を選択できます。また、任意の値を入力すると、L*a*b*座標上の色が表示・選択されます。※色相面と明度面の切り替えができます。

【選択パレット】・選択したEXカラーチャートの色と選択した表系の数値が表示されます。表示色をドラッグ&ドロップで配色パレットに入れます。

【色差】・色差を入力します。指定した色差値内で、近似するカラーチャートが表示されます。

【配色パレット】・1~4色モードで選択した色と選択した表系の数値が表示されます。

【読み】・一度保存したデータの読み込みができます。

【保存】・My Color Paletteの色と数値をPNG画像で書き出します。

【数値コピー】・表示されている数値をクリップボードにコピーします。

【ゴミ箱】・My Color Paletteの色を削除できます。※全ての色と文字入力情報を削除する場合は、下の「全削除」ボタンをクリックします。